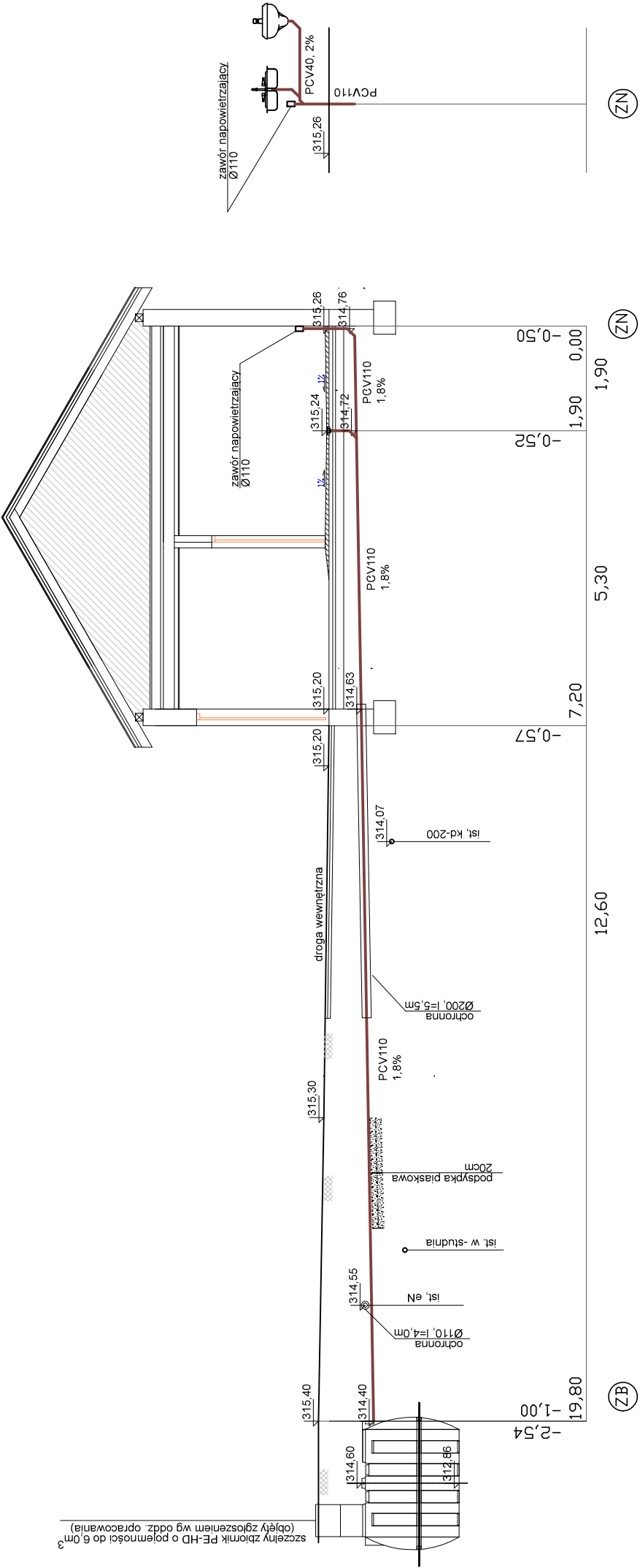



# Rozwinięcie instalacji kanalizacyjnej

## skala 1:100



<div><div><div><div>PROMAX</div><div>BUDOWA PROJEKTOWE</div></div></div><div><div>ul. Bema 43, Starachowice 27-200</div><div>503 167 434 41 275 61 52</div></div></div>			
ROZWINIĘCIE INSTALACJI		Skala: 1:100	
-kanalizacja			
Nazwa obiektu:		BUDYNEK GOSPODARCZY	
Adres obiektu:		DZIAŁKA NR EW. 74/2386 NIEKŁAN WIELKI , 26-220 STĄPORKÓW	
Projektował:		Podpis:	
Antoni Szerba			
Specjalność: sanitarna			
Nr upr.: 41/81			
Sprawdził:		Podpis:	
mgr inż. Andrzej Pasternak			
Specjalność: sanitarna			
Nr upr.: KL-285/87			
Nr projektu:		Nr rysunku:	
323-22		11	
Data:		02.2022	